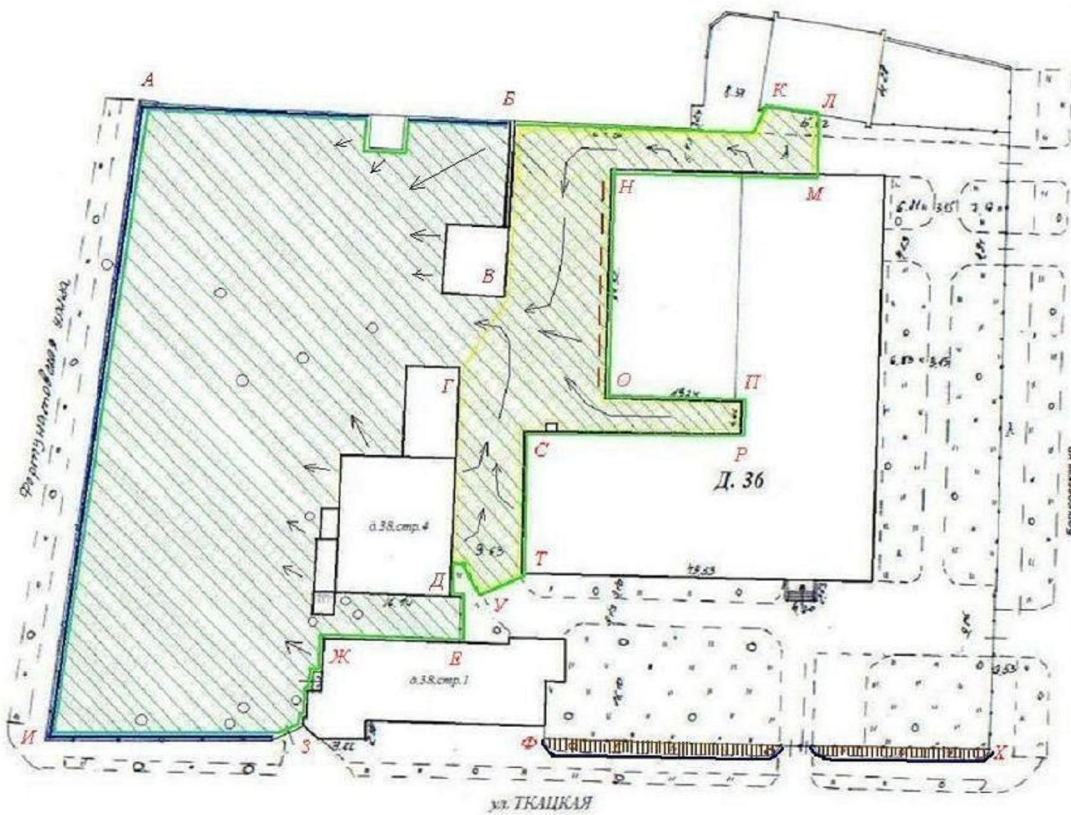


**ТЕХНИЧЕСКОЕ ЗАДАНИЕ  
НА РАБОТЫ ПО БЛАГОУСТРОЙСТВУ  
ВНУТРЕННЕЙ ТЕРРИТОРИИ  
ПО АДРЕСУ: г. МОСКВА, ул. ТКАЦКАЯ, д.36-38**



**ОБЩАЯ ЧАСТЬ**

1. Демонтировать существующие стойки вдоль стены - - - - - -
2. Выполнить снятие существующего асфальтобетонного покрытия механиз способом - - - - - -
3. Выполнить выравнивание основания площадки подсыпкой песком и щебнем - - - - - -
4. Установить бордюрные камни - - - - - -
5. Установить по уровню плиты оснований с люками существующих канализационных колодцев - и решетки на коллекторы дождевой канализации.
6. Выполнить обработку основания битумной эмульсией - - - - - -
7. Произвести устройство покрытия из асфальтобетонной смеси механизированным способом (асфальтоукладчиком) - - - - - -
- 7.1. Зернистость смеси аналогично зернистости на проезде;
- 7.2. Обеспечить водоотведение от осадков (см. схему);
8. Выполнить монтаж стоек вдоль стены - - - - - -
9. Произвести настилку грунта растительного и станировать газон - - - - - -
10. Работы выполняются в 2 этапа:  
Этап 1: участок в линиях А-Б-В-Г-Д-Е-Ж-З-И  
Этап 2: участок в линиях Б-К-Л-М-Н-О-П-Р-С-Т-У; Ф-Х  
Начало работ по каждому участку - согласно условиям договора.
11. Работы по п. 1-2 (границы участка Б-К-Л-М-Н-О-П-Р-С-Т-У производятся только в нерабочие дни
12. Выравнивание площадки со снятием существующего слоя грунта, подсыпка и тротуар покрытия выполняются в соответствии проекту автостоянки (Заказчик передает подрядчику)